

# Nayax : la solution tout en un !

Guidée par une évolution constante et une priorité accordée aux clients, Nayax, distribuée en France, en Belgique et au Luxembourg par GTI, est devenu en peu de temps un acteur majeur du paiement cashless. Sa solution « all inclusive », fournit des outils de croissance et un système évolutif qui anticipe les tendances du marché sans coût additionnel.

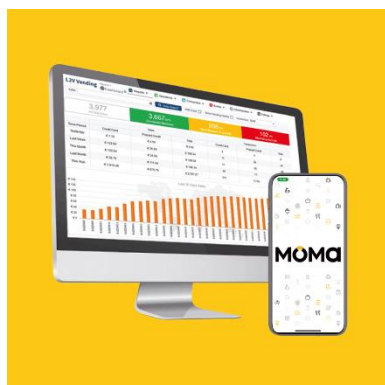


## Onyx / VPOS Touch : des terminaux au design singulier.

Concentrés de technologie (LAN – 4G) dédiés au paiement cashless et à la télémétrie, les terminaux Nayax en paiement multicanal (CB, NFC...) sont certifiés EMV. Leur installation est facilitée en mode « Plug & Play » et intègre un guidage audio à l'utilisation.

L'Onyx qui se distingue par son design épuré et lumineux, est un terminal exclusivement sans contact lorsque le VPOS Touch permet l'insertion d'une carte pour une lecture puce ou bande magnétique.

Tous deux suscitent un vif intérêt dans les domaines du DA, du frigo connecté ou des bornes.



## BackOffice / MoMa : gardez l'œil où que vous soyez.

Une fois le terminal en place sur une machine, les ventes et les chiffres d'affaires relatifs sont consultables sur « Nayax Core », le backoffice dédié. La machine est représentée virtuellement sur l'interface dont les menus permettent des configurations personnalisées (plan produits, mise en place d'alertes) mais aussi le suivi d'un parc machines structurées par client ou par site. Ces fonctionnalités sont également disponibles dans l'appli MoMa 2 utilisable en mobilité. Ainsi, l'ensemble des données sont consultables et ajustables depuis un smartphone sur lequel il est possible de recevoir des notifications de ventes ou d'alertes comme une machine mise hors service. Cette veille d'activité permet d'optimiser les déplacements et les interventions.

## Titres Restaurant : élargissement des modes de paiement.

Depuis sa mise sur le marché en 2005 Nayax n'a eu de cesse de s'adapter aux modes de paiements.

Certifié EMV, Nayax s'adapte aussi aux exigences locales spécifiques et intègre des solutions de paiement tels que Izly, destiné aux étudiants ou encore Lyf Pay.

Dernièrement Nayax a frappé fort en s'ouvrant aux Titres-Restaurant « Conecs » complétant les flux bancaires TR déjà en place. C'est donc un large panel d'émetteurs de TR (Edenred, Up, Bimply, Sodexo et Swile) qui sont supportés et qui permet de s'adapter à une multitude de choix d'entreprise sur le sujet de la restauration des actifs.



## Privatif : physique ou dématérialisé avec Monyx c'est au choix !

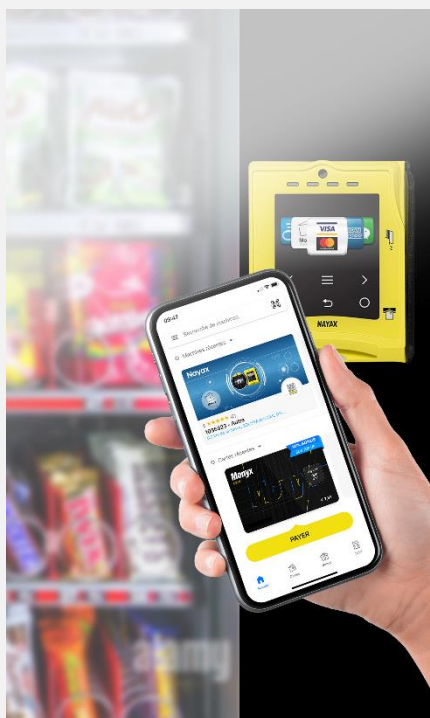
Nayax prend en charge le privatif avec une facilité déconcertante. Sa technologie accepte nativement le Mifare. Enregistré dans le backoffice via listing ou en détection sur le terminal, l'identifiant unique du/des badges, cartes ou supports privatifs devient la passerelle pour être géré par un menu dédié. Le support privatif pouvant être renseigné selon les besoins (informations du porteur, catégories), permettra la mise en place de prix privilégiés et/ou de gratuits. Par un accessoire additionnel au terminal, le lecteur Inepro multicompatible, Nayax ouvre le champ des possibles sur une grande diversité d'autres supports sans passer par des développements sur mesure. Mais le plus de Nayax est de proposer des supports totalement dématérialisés et ce grâce à l'application Monyx Wallet. Cette seconde appli proposée par Nayax (après MoMa destinée aux gestionnaires) est cette fois dédiée aux consommateurs qui auront ainsi toujours son badge dans son smartphone et pourra toujours profiter des actions marketing mises en place !

### **Monyx Wallet : appli de paiement.**

Monyx offre une expérience utilisateur fluide et se positionne comme le partenaire idéal pour les personnes recherchant de la praticité et de la traçabilité.

L'application simplifie le processus de paiement et propose des fonctionnalités conviviales depuis le suivi des transactions jusqu'à la gestion du solde de ses cartes en passant par des bonus (s'ils sont activés à la recharge ou via des cartes de fidélités).

Evulsive et régulièrement mise à jour, l'application s'adapte aux pratiques du consommateur qui la trouve simple, agréable et ludique puisqu'elle intègre des jeux !



### **Processus de remboursement simplifié !**

Pour les transactions CB, il suffit de disposer des quatre derniers chiffres de la carte et après recherche dans le backoffice de rembourser d'un simple clic avec une traçabilité complète.

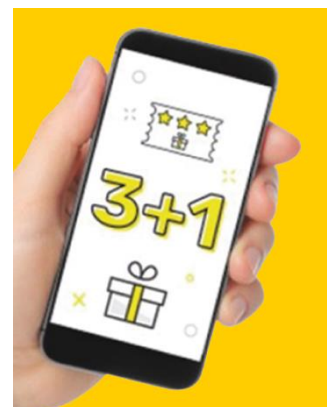
Pour les paiements par cartes privatives, la procédure est similaire mais le montant est crédité instantanément sur le compte du consommateur. Avec Monyx, le remboursement se fait via l'application avec une option permettant au gestionnaire de faire un geste personnalisé, comme offrir un café directement depuis son propre smartphone.

Ainsi, Nayax rend le remboursement facile, instantané et offre des options flexibles pour satisfaire les clients !

### **Une variété d'actions marketing.**

Grâce à son backoffice et son menu « Campagnes » Nayax permet d'explorer d'innombrables possibilités d'actions marketing telles que les « happy hours », les « Punch Cards » (carte de fidélités), les remises et les gratuités.

C'est un véritable outil d'animation pour marquer des occasions spéciales comme un inventaire, un anniversaire ou l'installation d'une nouvelle machine : un atout majeur pour la fidélisation !

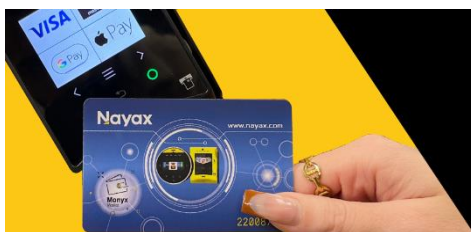


### **Nayax, un écosystème complet couplé d'un support.**

Côté en bourse depuis 2022, Nayax prend désormais une place importante sur le marché des terminaux de paiement. Ses services « tout en un » sont reconnus à travers le monde et comprend un accompagnement hotline par « ticketing » pour être au plus près de ses clients afin suivre et tracer ses demandes.

GTI pour la France, la Belgique et le Luxembourg, guide ses utilisateurs au travers de ressources documentaires mises en ligne en français. GTI propose aussi des sessions de formation pour aider à prendre en main l'ensemble des outils mis à leur disposition et conseille sur tous types de projets.

Une question ? Un besoin ? Contactez GTI [info@gti.eu](mailto:info@gti.eu)



- Paiement
- Fidélité
- Télémétrie



**GTI**