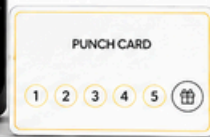


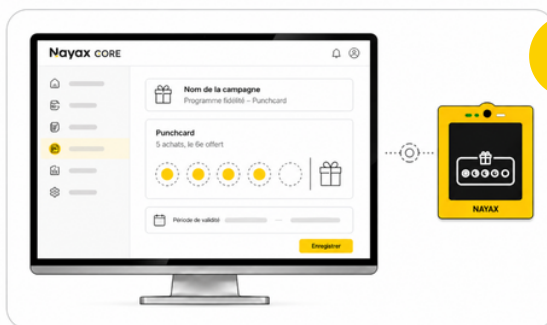


CAMPAGNES PUNCHCARD

NAYAX CORE



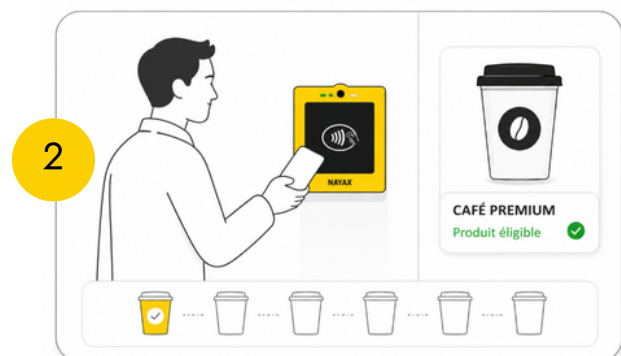
Les campagnes PUNCHCARD permettent de mettre en place un programme de fidélité basé sur l'accumulation d'achats : après un nombre défini de transactions éligibles, le client débloque une récompense.



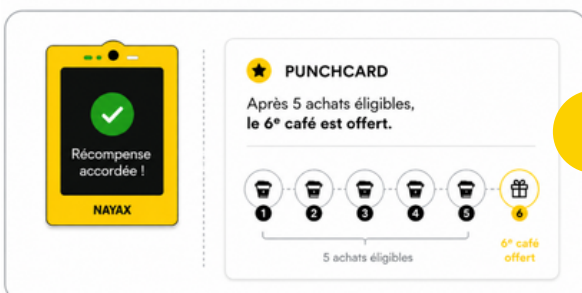
1

Configurez la campagne PUNCHCARD dans NAYAX Core suivant ce guide et vos critères.

Le client sélectionne un produit éligible et procède au paiement.



2

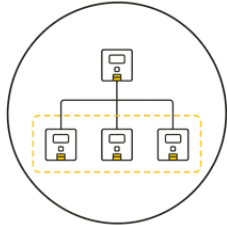


3

La remise s'applique automatiquement selon les règles définies.

Mettre en place une Campagne Punchcard

POINTS D'ATTENTION



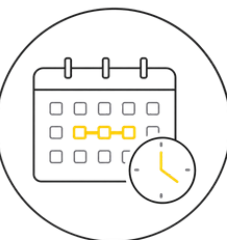
Le périmètre est défini
→ La campagne doit être rattachée aux bonnes machines, zones ou opérateurs.



Les produits éligibles sont identifiés
→ Les articles pris en compte dans la mécanique Punchcard doivent être définis avant configuration



La mécanique Punchcard est définie
→ Le nombre de transactions éligibles à cumuler ainsi que la récompense accordée doivent être configurés avec précision.



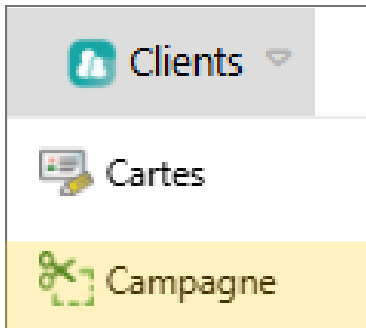
La période est fixée
→ Les dates de début et de fin doivent être définies avant activation.



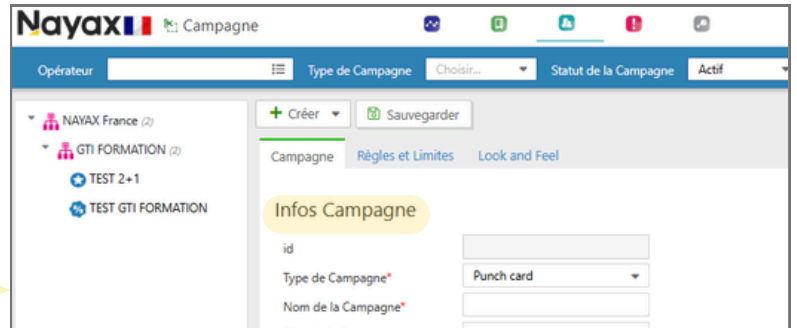
Les droits Core sont suffisants
→ L'utilisateur doit disposer des droits nécessaires pour créer ou modifier une campagne ; ces droits sont accordés sous réserve d'une formation préalable.

Création de la campagne

Aller dans Clients → Campagne



La page Infos Campagne s'affiche directement et permet de renseigner les informations (sans passer par le bouton Créer).



→ Les campagnes existantes (actives ou non, selon le filtre sélectionné dans la barre supérieure) s'affichent dans le panneau de gauche, au sein de l'arborescence dédiée.

1 Onglet Campagne

Type de Campagne

Permet de sélectionner le type de campagne. Dans ce cas, choisir Remise.

Ce choix détermine la mécanique appliquée, à savoir une réduction appliquée sur une transaction.

Nom de la Campagne

Correspond au nom interne de la campagne, visible dans Nayax Core.

Titre de la Campagne

Correspond au nom affiché côté MONYX

Description de la Campagne

Permet d'ajouter des informations complémentaires. Champ facultatif.

Rapport Quotidien par Email

Permet d'activer l'envoi d'un rapport quotidien par email. (Champs obligatoire : vous pouvez saisir une adresse email fictif Ex : gti@gti.gti)

Langue du Rapport Quotidien

Définit la langue du rapport envoyé.

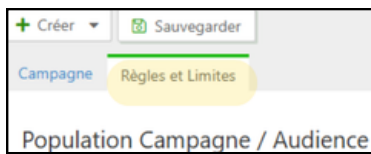
Statut de la Campagne

Permet d'activer ou désactiver la campagne. La campagne doit être en statut Actif pour fonctionner.

Créé par / Créé le / Mis à jour par / Mis à jour le

Champs informatifs renseignés automatiquement. Non modifiables.

2 Onglet Règles et Limites (1)



Créer Sauvegarder
Campagne Règles et Limites Look and Feel

Population Campagne / Audience Cible

Opérateur / Institut*

Types de Machines

Groupe Machine

Punch Card

Nb Consos avant Gratuit * +1 Free

La Punch Card expire après Choisir...

Filtres de la Campagne

Méthodes de Paiement

Entry Mode

Intervalle de Prix des Produits Prix Min - Prix Max

Produits

Codes MIB des Produits

Groupes Produits

Limites de la Campagne

Nb Maxi de Punch Card par Campagne

Nb Maxi de Punch Cards par Client

Durée de la Campagne

● Durée Unique* 19/03/2026 00:00:00 - 19/03/2026 23:59:59

Population Campagne / Audience Cible

Opérateur / Institut*

GTI FORMATION Saisissez le nom de l'opérateur

Sous-Opérateurs

Saisissez le nom des éventuels sous-opérateurs

Types de Machines

Sélectionnez les types Machines concernés

Groupe Machine

Sélectionnez le(s) Groupe(s) Machine(s) concernés

Punch Card

Nb Consos avant Gratuit *

+1 Free

La Punch Card expire après

Choisir...

Choisir...

Jours

Semaines

Mois

Années

Nb Consos avant Gratuit

Saisissez le nombre de consommations requises avant le déclenchement du gratuit.

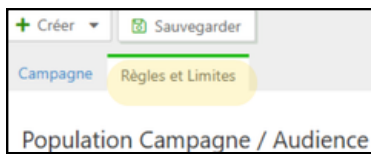
+1 Free

L'avantage accordé correspond à 1 produit gratuit.

La Punch Card expire après (facultatif)

Saisissez la durée de validité de la Punch Card, puis sélectionnez l'unité correspondante : jours, semaines, mois ou années.

2 Onglet Règles et Limites (2)



Créer Sauvegarder

Campagne Règles et Limites Look and Feel

Population Campagne / Audience Cible

Opérateur / Institut* Types de Machines Groupe Machine

Durée de la Campagne

Durée Unique* 19/03/2026 00:00:00 - 19/03/2026 23:59:59

Punch Card

Nb Corsos avant Gratuit* -1 Free

La Punch Card expire après Choisir...

Filtres de la Campagne

Méthodes de Paiement Entry Mode Intervalle de Prix des Produits Produits Codes MDB des Produits Groupes Produits

Limites de la Campagne

Nb Maxi de Punch Card par Campagne

Nb Maxi de Punch Cards par Client

Filtres de la Campagne

Méthodes de Paiement

Sélectionnez les méthodes de paiement concernées par la campagne.

Entry Mode

Sélectionnez le mode d'entrée de la transaction.

Intervalle de Prix des Produits

Saisissez le prix minimum et/ou le prix maximum des produits concernés.

Produits

Sélectionnez les produits éligibles à la Punch Card.

Codes MDB des Produits

Saisissez les codes MDB des produits concernés.

Groupes Produits

Sélectionnez les groupes de produits concernés par la campagne.

Ne renseignez pas tous les filtres par défaut : chaque filtre ajouté restreint l'application de la campagne. Renseignez uniquement les champs nécessaires au fonctionnement de la remise.

Limites de la Campagne

Nb Maxi de Remises par Campagne

Saisissez le nombre maximal de remises autorisées sur l'ensemble de la campagne.

Limite de Remises par Client

Saisissez le nombre maximal de remises autorisées par client.

Dans ce champ, le terme Client correspond à un numéro de carte bancaire. Un utilisateur possédant plusieurs cartes pourra donc bénéficier de la remise plusieurs fois, sauf configuration spécifique liée à une carte privative.

Durée de la Campagne

Durée Unique* 20/04/2026 00:00:00 - 20/04/2026 23:59:59

Durée Unique : Cochez cette option pour appliquer la campagne sur une seule période définie.

Période d'activation : Saisissez la date et l'heure de début, puis la date et l'heure de fin de la campagne.

3

Sauvegarde et vérification de la campagne

Avant de sauvegarder, vérifiez les points clés de la campagne :

Diagramme illustrant les points clés à vérifier avant de sauvegarder une campagne :

- PÉRIMÈTRE** (icône : réseau de points)
- PRODUITS** (icône : tasse de café)
- CONDITIONS DANS CORE** (icône : carte punch card)
- LIMITES** (icône : calendrier avec cadenas)
- DURÉE** (icône : calendrier avec horloge)

RISQUES D'UNE MAUVAISE CONFIGURATION

- Produits non éligibles comptabilisés (icône : tasse de café avec X)
- Mauvais clients éligibles (icône : personne avec X)
- Périmètre trop large (icône : réseau de points avec X)
- Campagne active hors période (icône : calendrier avec horloge)
- Récompense mal définie (icône : cadeau avec X)

Cliquez sur **Sauvegarder** pour enregistrer la campagne :

Interface de configuration de la campagne :

- Menu : **+ Créer** | **Sauvegarder** (surligné)
- onglets : **Campagne** | Règles et Limites | Look and Feel
- onglets : **Campagne** | Règles et Limites
- Durée de la Campagne** : Durée Unique* 19/03/2026 00:00:00 - 19/03/2026 23:59:59
- Punch Card** :
 - Nb Consos avant Gratuit* : +1 Free
 - La Punch Card expire après : Choisir...
- Filtres de la Campagne** :
 - Méthodes de Paiement :
 - Entry Mode :
 - Intervalle de Prix des Produits : Prix Min - Prix Max
 - Produits :
 - Codes MDB des Produits : ?
 - Groupes Produits :
- Limites de la Campagne** :
 - Nb Maxi de Punch Card par Campagne :
 - Nb Maxi de Punch Cards par Client :



Nous espérons que ce guide vous a permis de créer et configurer une campagne Punch Card en toute simplicité.

Des questions complémentaires ?

Des accès manquants à votre compte pour réaliser cette manipulation ?

Notre support technique se tient à votre disposition :



support@gti.eu

Une **urgence technique** ?



01.56.71.20.20*

*du lundi au jeudi de 8h30 à 17h
& le vendredi de 8h30 à 16h